



ELITE
ADVISERS

En 2009, serez-vous "Cash" ou "Liquide" ?

Passion investment™



ELITE
ADVISERS

Trends **cash**
Awards
2008

Nobles Crus

FONDS LE PLUS NOVATEUR

Cash Magazine

Aperçu



ELITE
ADVISERS

- Création d'Elite Advisers : janvier 2007
- Encours en conseil : 100 millions d'euros
- Banques dépositaires : BGL, Caceis
- Auditeurs : Deloitte, Abax
- Avocats : Allen & Overy
- Nos activités : le conseil en investissement, la distribution de fonds et la création de produits niches et élitistes.
- Lancement de Nobles Crus en Novembre 2007

Passion Investment™



ELITE
ADVISERS

La Passion :

- Est synonyme de plaisir, d'enthousiasme, d'émotion, de désir, d'éveil, de dépassement de soi.....

Un Investissement :

- Est tangible, compréhensible,
- Rime avec raison, dé-corrélation, diversification,
- Est synonyme de performance

Leurs secteurs de prédilection : l'art, le vin, les diamants, les voitures de collection, les montres, les timbres, les antiquités...

Elite Advisers allie Passion & Investment pour répondre aux besoins d'une clientèle à la recherche d'excellence et d'exclusivité



ELITE
ADVISERS

Le vin : une Passion

Le Vin



ELITE
ADVISERS

Un produit agro-alimentaire

- En évolution dans le temps
- Diversifié géographiquement
- Ampélographie diversifiée

Un produit chargé de culture

- Civilisations du vin
- Économie du vin liée à l'Histoire
- Lié à la gastronomie

Un produit de luxe

- Disponible pour beaucoup
- «Status symbol»
- Production limitée et demande croissante des nouveaux pays émergents



ELITE
ADVISERS

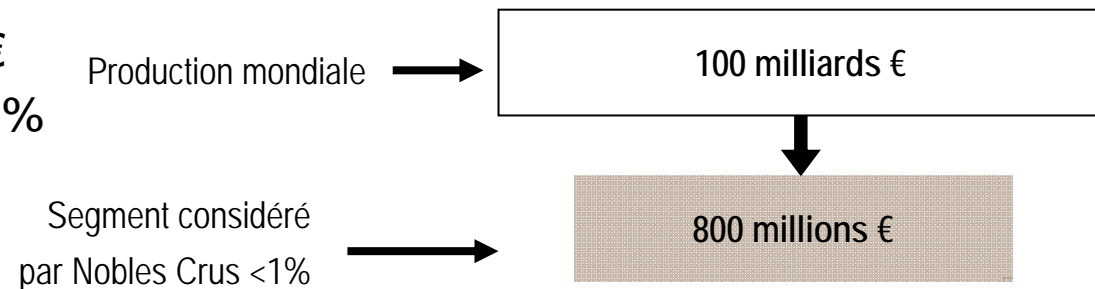
Le Marché du Vin



ELITE
ADVISERS

Le Marché du Vin

- La taille du marché mondial du vin était, en 2008, de 100 mds €
=> Nobles Crus s'intéresse à <1%



- Seules quelques **catégories de vins** nous intéressent pour construire un portefeuille de grands crus:
 - 1ers Crus Classés de Bordeaux
 - Grands Crus de Bourgogne, Italie et Espagne
- A côté des grands classiques du Vieux Continent, nous suivons avec intérêt, l'évolution de certaines étiquettes de Californie ou d'Australie, moins de 20 étiquettes mais seulement les meilleurs millésimes.



ELITE
ADVISERS

Le Vin est-il un produit spéculatif ?

- **Les grands vins sont évalués sur base de la qualité du contenu de la bouteille**
 - Mouton Rothschild '45 vs '44 (rapport de valeur de 1 à 20)
- **La valeur du Vin est liée à sa qualité et son stade de maturité**
- **Le vin est consommé et ceci réduit le stock disponible**
- **Spéculation**
 - certains grands formats de Champagne (par exemple : le Mathusalem de Cristal Roederer)

Où vont les prix des vins aujourd'hui ?



ELITE
ADVISERS

- **Bordeaux**

- Les récents millésimes inférieurs ont vu leurs prix chuter
- Le récent millésime 2005, surévalué, passe actuellement par une phase de réajustement de son prix mais n'oublions pas qu'il s'agit là du plus grand millésime de tous les temps
- Les millésimes plus anciens continuent de s'apprécier

Petrus	1961	2005	2006	2007
	8 830 €	3 150 €	1 500 €	1 010 €

- **Bourgogne**

- La production générale en Bourgogne est 20 fois inférieure à celle des Bordeaux
 - Romanée-Conti produit 5 000 bouteilles vs 150 000 pour Château Latour

Les Enchères

Les performances passées ne sont pas nécessairement une garantie pour les performances futures. Source : Vino e Finanza



ELITE
ADVISERS

Millésime 1990	Px primeur 1991	Px moyen en salle II° sem. 98	Px moyen en salle Janv. 2006	Px moyen en salle Janv. 09	Rendement '1991-'2009	Rendement '2006-'2009	Parker
Chât. Margaux	€50,00	€340,00	€530,00	€570,00	1140%	8%	100
Chât Latour	€50,00	€360,00	€470,00	€450,00	900%	-4%	96
Chât. Lafite-Rothschild	€50,00	€210,00	€250,00	€290,00	580%	16%	92
Chât. Haut-Brion	€50,00	€180,00	€330,00	€415,00	830%	26%	96
Chât. Mouton-Rothschild	€50,00	€170,00	€170,00	€140,00	280%	-18%	87

Millésime 2000	Px primeur 2001	Px moyen en salle II° sem.2003	Px moyen en salle Janv. 2006	Px moyen en salle Janv. 09	Rendement '2001-'2009	Rendement '2006-'2009	Parker
Chât. Margaux	€150,00	€410,00	€450,00	€440,00	293%	-2%	100
Chât. Latour	€150,00	€340,00	€420,00	€550,00	367%	31%	98
Chât. Lafite-Rothschild	€150,00	€340,00	€410,00	€800,00	533%	95%	100
Chât. Haut-Brion	€150,00	€285,00	€320,00	€390,00	260%	22%	98
Chât. Mouton-Rothschild	€150,00	€330,00	€370,00	€520,00	347%	41%	97

Millésime 2005	Px primeur 2006	Px moyen en salle janv. 09	Rendement '2006-'2009	Parker
Chât. Margaux	€450,00	€600,00	33%	98+
Chât Latour	€440,00	€550,00	25%	96
Chât. Lafite-Rothschild	€380,00	€600,00	58%	96+
Chât. Haut-Brion	€250,00	€600,00	140%	98
Chât. Mouton-Rothschild	€380,00	€450,00	18%	96



ELITE
ADVISERS

Le Vin : un Investissement

Comment investir dans le Vin ?



Investisseurs Privés

Avantages

- Plaisir de la collection et de la dégustation
- Gestion personnelle et propre décision de revente

Inconvénients ...

- Coûts de transactions élevées, transport, entreposage, etc.
- Manque de relationnel et d'expertise
- Réseaux d'achats moindres
- Plus grande volatilité : risque/rendement

Un Fonds investissant dans le Vin

Avantages

- Expérience dans ce domaine
- Réseau de connaissances
- Coûts des transactions plus bas, transport, entreposage, etc.
- Gestion active de l'actif

Inconvénients ...

- Manque d'implication personnelle
- Stratégies de rachats établies

Nobles Crus



ELITE
ADVISERS

Objectif : générer une plus-value optimale sur le long terme par l'achat, la vente de grands crus classés et de primeurs.

Caractéristiques :

- Un Fonds d'Investissement Spécialisé Luxembourgeois
- Un outil de diversification novateur
- Un véhicule d'investissement onshore réglementé
- Un fonds ouvert
- Une valeur liquidative mensuelle
- Une gestion active

Nobles Crus: 2 grandes catégories



ELITE
ADVISERS

1^{ère} Catégorie

En primeur : Section Croissance

Bordeaux essentiellement/Bourgogne/Italie

- Un pari sur l'avenir aidé par les guides
- Un prix d'achat bien établi
- Un prix de vente futur inconnu
- Des prix élevés mais pas tant que cela
- Un état qualitatif du vin parfait
- Pas de problèmes de logistique

2^{ème} Catégorie

Millésimes : Section Valeur

Bordeaux, Bourgogne, Italie, Espagne, Hongrie

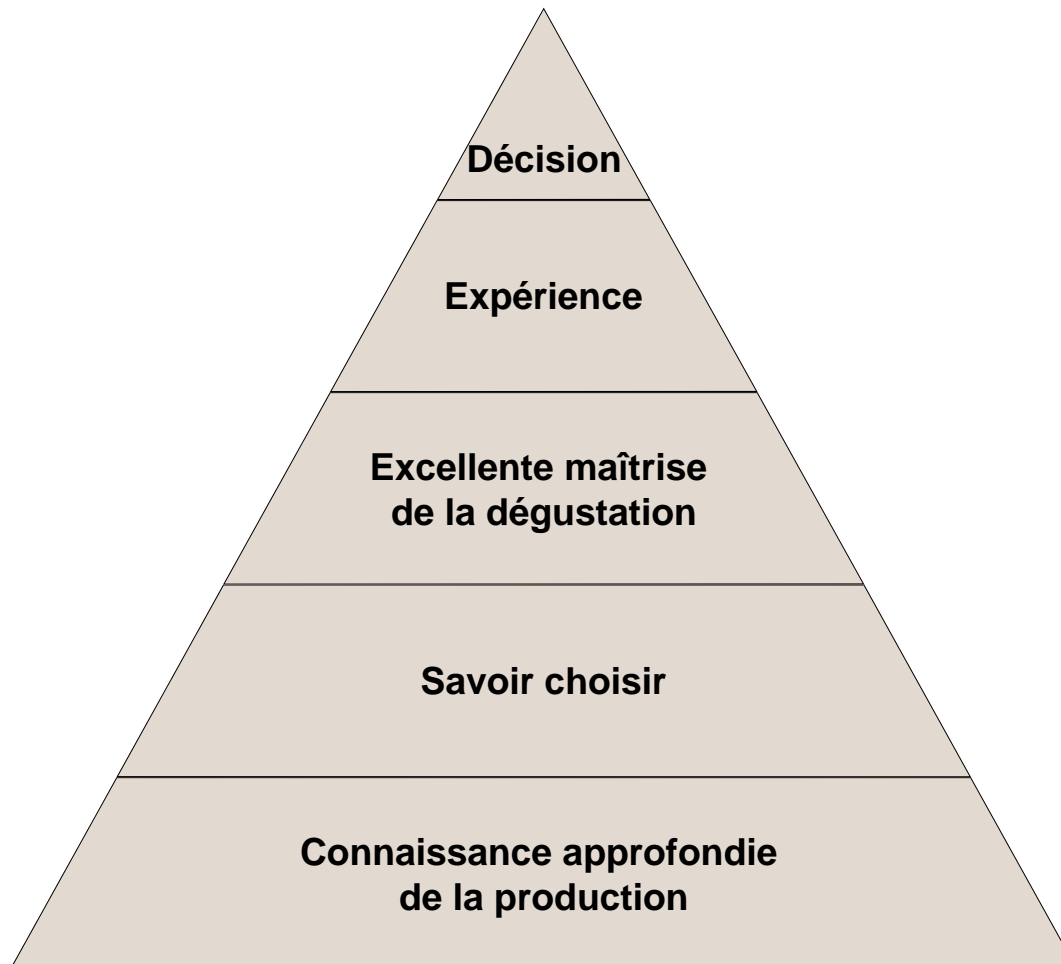
- Un prix de marché connu
- Forte négociation sur le prix d'achat
- Prix élevés pour des millésimes exceptionnels
- Stock réduit avec le temps
- Corrélation rareté et temps
- Maîtrise de la logistique nécessaire

Nobles Crus

Processus décisionnel d'Investissement



ELITE
ADVISERS



Concepts économiques, analyses de marché, techniques oenologiques et expertises de dégustation doivent être unifiés au sein d'un **unique processus décisionnel**.

Grande expérience du marché car les paramètres à prendre en compte sont nombreux.

Excellente maîtrise de la dégustation des jeunes et des vieux vins

Savoir choisir les produits présentant une forte plus-value dans le futur.

Connaissance approfondie du secteur de la production.

Dans le secteur des grands vins, **l'approximation** doit être bannie.

Processus de décision

Illustration

Région choisie: Bourgogne

Domaine: Domaine de la Romanée-Conti

Vin rouge : Romanée-Conti

Millésime: 1999 est un des cinq millésimes des dernières décennies.

Caractéristiques : Le plus important des grands crus de la Côte d'Or et le plus grand vin rouge au monde. La qualité de ce cru est indiscutablement reconnue depuis le XV^e siècle.

Pourquoi ce choix : une bouteille de Romanée-Conti est une des bouteilles les plus recherchées par les amateurs et les collectionneurs. Ce produit a une visibilité mondiale. La production de ce cru est très limitée : à peu près 6.000 bt/année.

L'union des deux facteurs : demande élevée et petite production, contribuent à alimenter la hausse des prix dans le temps. Les vins de Bourgogne sont par ailleurs moins affectés par la baisse du marché.

Valeur à l'achat à la sortie en 2002 : 2.500 €

Prix d'achat Nobles Crus :

pour ce millésime, le meilleur prix d'achat est de 5.800€. **Nobles Crus** a acquitté un prix moyen de 6.500€ car nous avons acheté des lots de 6, 9 et 12 bouteilles et avons accordé une valeur plus grande à chaque bouteille.

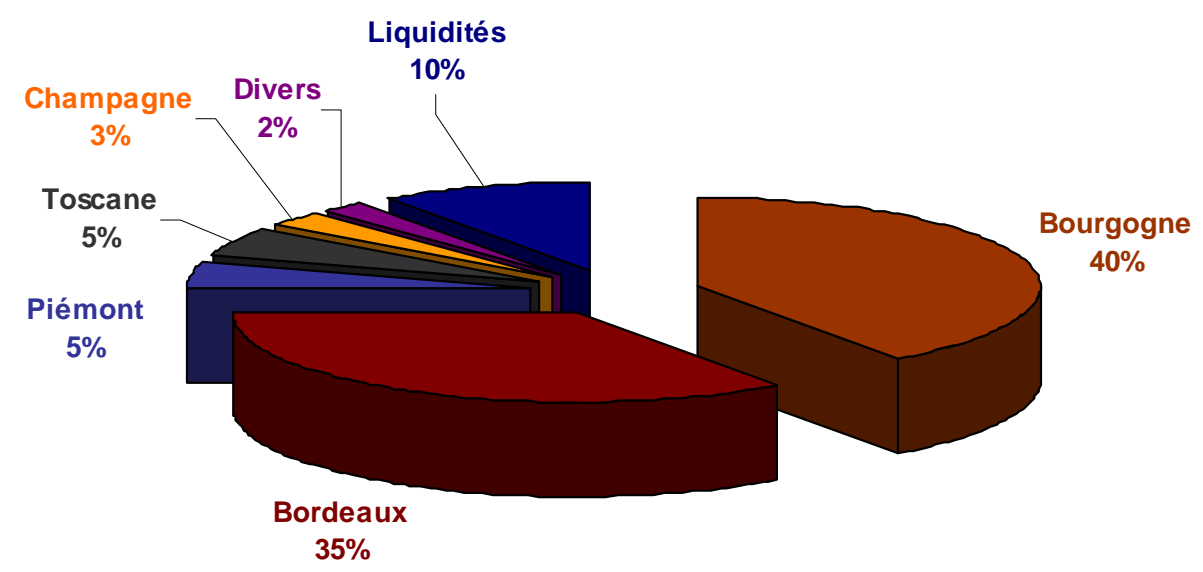
Valeur actuelle €: entre 6.500 et 7.500 probablement sous-coté

Potentiel de vieillissement : 2050 et plus





Portefeuille Type



- Bourgogne**
Richebourg Henri Jaye
Montrachet DRC
Romanée-Conti DRC
Corton Charlemagne Coche-Dury
La Tache DRC
Charmes Chambertin Claude Dugat

- Bordeaux**
Margaux
Latour
Lafite-Rothschild
Mouton-Rothschild
Haut-Brion
Palmer

- Toscane**
Solaia
Sassicaia
Masseto
Tignanello

- Piémont**
Monfortino
G. Conterno
Gaja

- Champagne**
Cristal
Krug

- Divers**
Vega Sicilia
Screaming Eagle
Harlan Estate
Caymus
Penfolds Grange
Hermitage

Nobles Crus



ELITE
ADVISERS

Ratios d'investissement

Par secteur

Max. 70% - Grands crus

Max. 20% - Primeurs

Max. 10% - Cash

Par pays

Max. 80% - Vins provenant de France, d'Espagne et d'Italie

Max. 20% - Vins de différents pays

Portefeuille

Max. 70% - même région

Max. 50% - même région + même producteur

Max. 50% - même région + même millésime

Max. 20% - même région + même producteur + même millésime

Gestion des liquidités



ELITE
ADVISERS

- **Toujours 10% en cash**
- **Une sélection de vins très «liquides»**
 - Les meilleurs millésimes des vins les plus connus dans le monde.
 - La loi des 80/20 : 80% des lots en vente aux enchères sont le fait de seulement 20% des Châteaux/producteurs traités
- **Vente des crus classés aux enchères**
 - Le marché secondaire le plus important
 - Avec plus de 300 ventes par an dans le monde
 - Le marché mondial des ventes aux enchères de vins assure la liquidité aux différents partis.

Nobles Crus Risk Management



ELITE
ADVISERS

Paramètres	Vieux Millésimes	Années récentes et Primeurs
Plus-value	Plus-value à l'achat	Plus-value future
Risque Produit	Conditions de la bouteille	Certitude de l'intégrité du produit
Risque Qualité	Evolution qualitative connue	Nécessité de prévoir l'évolution qualitative
Disponibilité	Rare	Relativement aisée
Logistique	Structure de stockage	Pas de stockage pendant 3 ans
Faux et Imitation	Faux possibles	Pas de contrefaçon
Durée de détention	Brève/Longue	Moyenne/Longue
Risque/Rendement	Relativement bas	Un peu élevé

Christian Roger

L'alchimie parfaite entre la finance et le Vin ...



ELITE
ADVISERS

La Finance

- Diplômé de l'Ecole Supérieure de Commerce de Paris et Diplômé de l'Université de Sciences Economiques de Paris X
- **Une spécialité** : La Corporate Finance
- **20 ans au service d'institutions financières de renom** à des postes de responsabilité (Banque de Gestion Privée Groupe Pargesa Bruxelles Lambert, Marceau Investissements, Crédit Agricole)

Le Vin

- **Une passion** : pour les dégustations qui a débuté très tôt
- **Membre Permanent** du Grand Jury Européen de Dégustation
- **Un accomplissement** : il est entièrement dévoué à sa passion pour le vin depuis 1998
- Une **équipe de 10 experts** travaillent pour Vino & Finanza
- **10 ans d'expérience** dans la gestion de portefeuilles en vins pour le compte de clients privés



ELITE
ADVISERS

Nobles Crus

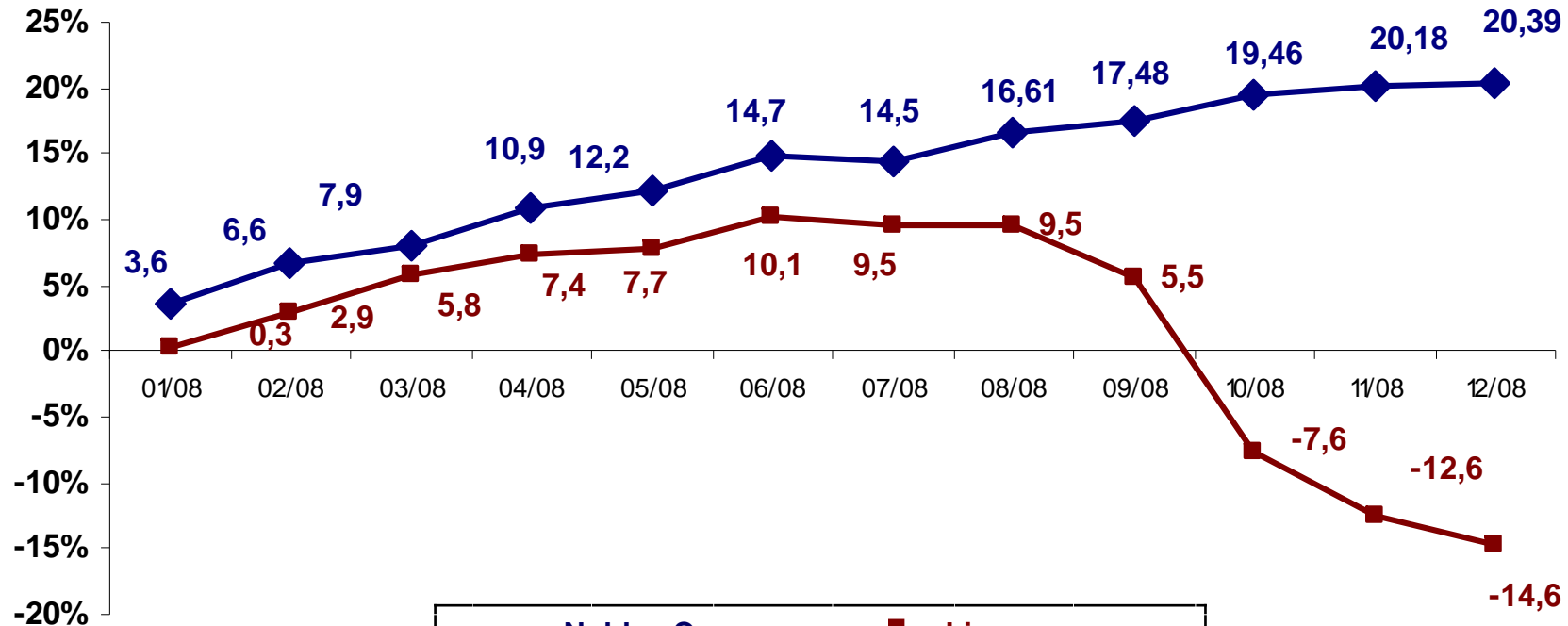
Le bilan 2008

Performances 2008



ELITE
ADVISERS

11 millions d'euros



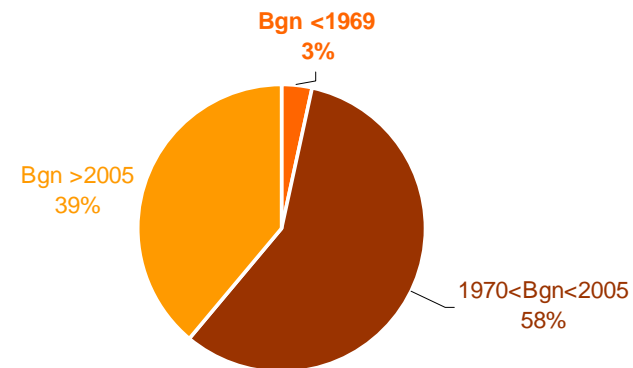
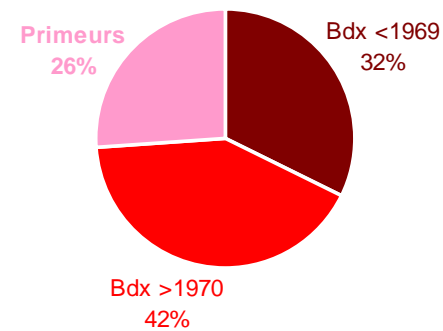
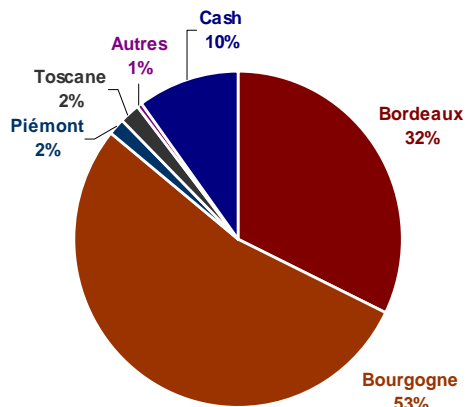
◆ Nobles Crus
Nobles Crus investit essentiellement dans les grands crus classés de Bordeaux et de Bourgogne

■ Liv-ex
Principalement Bordeaux
1^{er}, 2^{ème} et 3^{ème} crus

Les régions du portefeuille



ELITE
ADVISERS



Le portefeuille



ELITE
ADVISERS

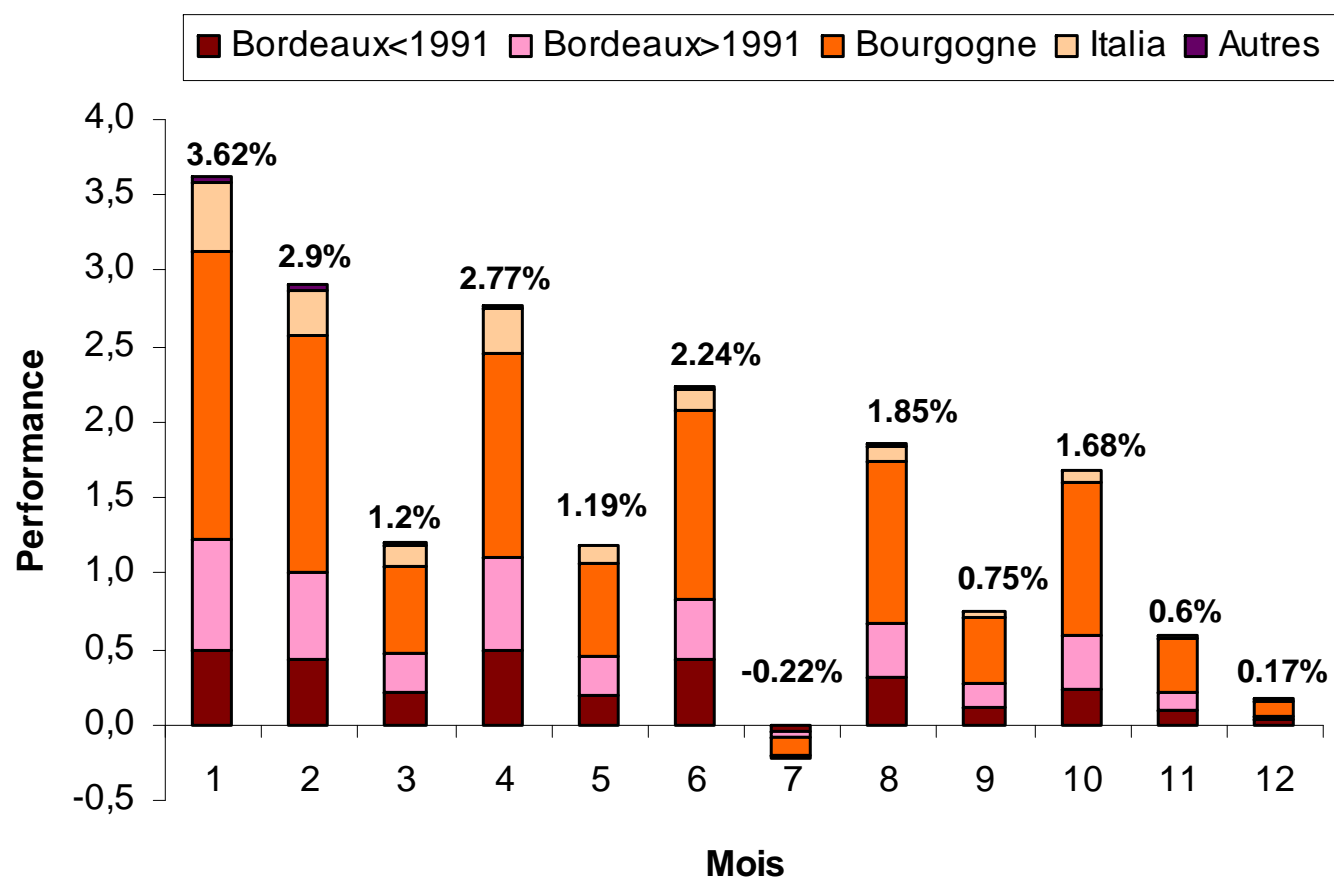


Romanée Conti	26 %	Montrachet	4 %
La Tache	9 %	Lafleur	3 %
Lafite	8 %	Latour	2 %
Jayer	7 %	Richebourg	2 %
Mouton	6 %	Romanée St Vivant	2 %
Assortiment DRC	6 %	Cheval Blanc	2 %
Yquem	4 %	Others	15 %
Petrus	4 %		



ELITE
ADVISERS

Contribution à la Performance



Performances Passées



ELITE
ADVISERS

Historiquement, le vin a toujours obtenu un rendement constant sur le long terme

(rendements moyens annualisés)

- | | | |
|---|-------------|-------|
| ▪ 'The Successful Investor', auteur Robin Duthy en 1988, qui a conduit à la création du Vintage Claret Index. | 1950 - 1985 | 15.2% |
| ▪ 'Wine Investment for Portfolio Diversification' (écrit par Manesh Kumar en 2005) a conduit à la création du Fine Wine 50 Index. | 1983 - 2002 | 12.3% |
| ▪ Les dernières performances publiées par l'Indice Liv-ex 100. | 2003 – 2008 | 14.0% |



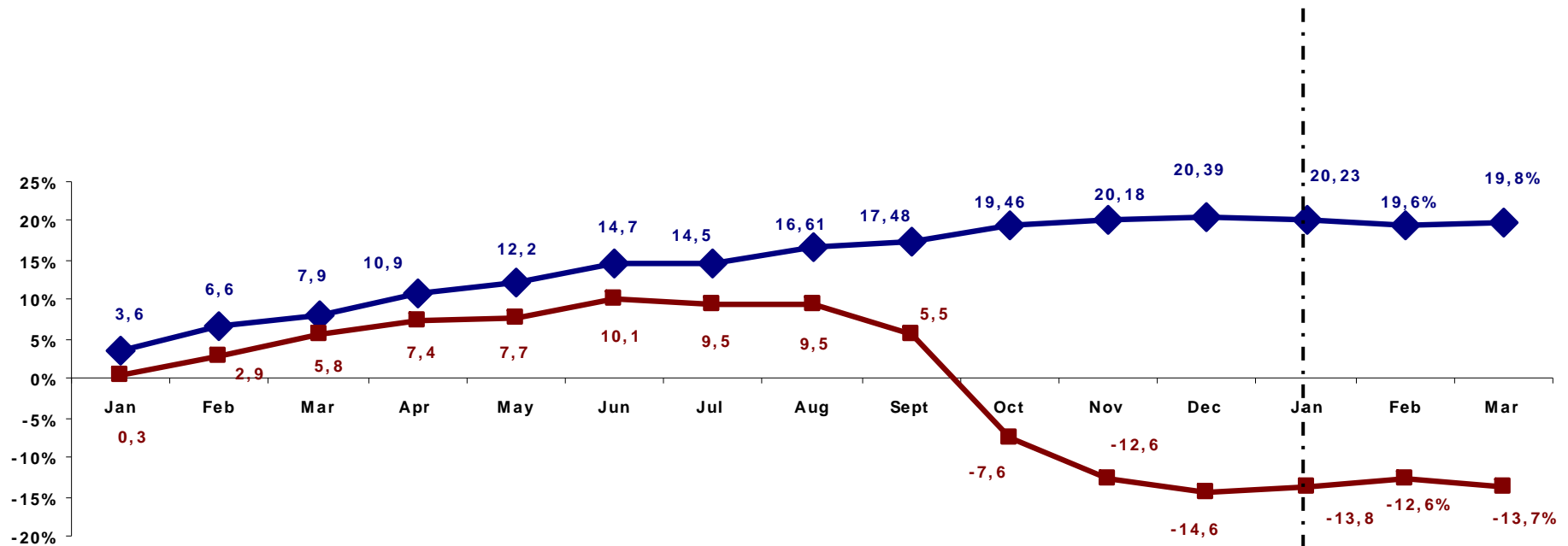
ELITE
ADVISERS

Perspectives 2009

Performances 2009



ELITE
ADVISERS



◆ Nobles Crus
Nobles Crus investit essentiellement dans les grands crus classés de Bordeaux et de Bourgogne

■ Liv-ex
Principalement Bordeaux
1^{er}, 2^{ème} et 3^{ème} crus



ELITE
ADVISERS

Le Vin : Les coulisses

Nobles Crus Administration



- **Entreposage**
 - Port Francs Genève, lieu sécurisé (hygrométrie, température, lumière, vibration contrôlées) présence 24h/24 et 7j/7 d'un oenologue
- **Transport**
 - Transporteurs spécialisés dans l'acheminement du vin
- **Assurances**
 - Compagnie d'assurance spécialisée : Axa Art
- **Valorisation**
 - 6 sources variées :
 - Maisons d'enchères : Acker, Sotheby's, Christie's,
 - Marchands de vins (Angleterre et Europe Continentale)
- **Rachat en nature**
 - L'investisseur peut après un an récupérer tout ou une partie de son investissement en Vins



ELITE
ADVISERS

En 2009, serez-vous
Cash ou «Liquide» ?

2009 : Cash ou «Liquide» ?



ELITE
ADVISERS

- **Les marchés offrent :**
 - Des produits peu transparents : Black Box
 - Des produits de plus en plus **techniques, compliqués** et souvent **impersonnels**
 - Des produits avec des périodes de lock-up
 - Des conditions de rachat avec préavis
- **Les maîtres-mots** en matière de placements:
 - **Compréhension,**
 - **Tangibilité,**
 - **Transparence et**
 - **«Liquidité»**

Compréhension



ELITE
ADVISERS

Un Produit simple

- Nous **achetons** des bouteilles de vins
- Nous **stockons** des bouteilles de vins
- Nous **bénéficiions** de l'écart important entre l'offre et la demande
- Nous **vendons** des bouteilles de vins
- Nous **obtenons** une plus-value sur des bouteilles de vins

Tangibilité



ELITE
ADVISERS

- Un **stock physique** détenu au Port Franc de Genève
- Un **contrôle permanent** effectué par:
 - les douanes suisses,
 - le PFG,
 - CACEIS,
- Un **inventaire physique** 2 fois/an par PFG
- Un **audit** sur place 1 fois/an par Deloitte
- Pas de virtuel, ni papier mais de **vraies bouteilles** en caisse

Transparence



ELITE
ADVISERS

- Une **SICAV onshore**
- Un **FIS de droit luxembourgeois**
- Réglementé par la **CSSF**
- **Ouvert** mensuellement sans préavis, ni lock-up
- Une **Newsletter mensuelle**
- **Coté en euro**
- **Un rapport annuel audité**

Nobles Crus dans un portefeuille

Pour l'investisseur au Profil défensif

Un **rôle de stimulateur** dans un portefeuille investi en cash ou en produit monétaire.

Pour l'investisseur au Profil plus «risqué»

Un **rôle d'«Amortisseur»** dans un portefeuille plus risqué, investi dans les marchés émergents ou les matières premières par exemple.

Votre cocktail en 2009 ?



ELITE
ADVISERS

- Une base d'Obligations et de Cash
- Deux doses d'Actions
- Une dose de «Liquidités»: Nobles Crus
- Un zeste d'«Or»

"Oenologiquement vôtres"