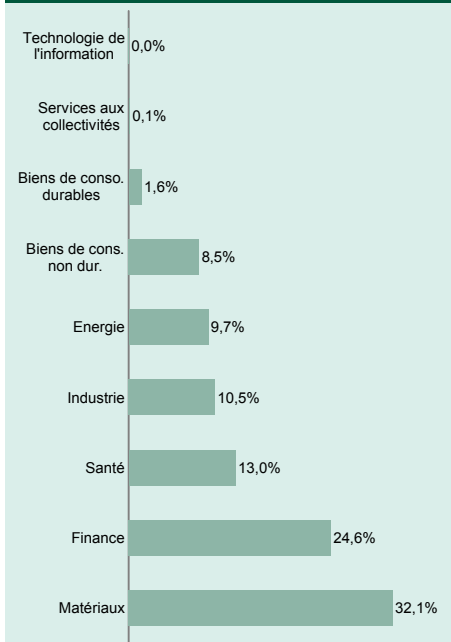




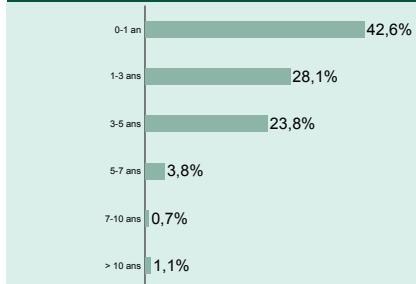
**Commentaires**

La valeur de la part de Carmignac Patrimoine progresse de 1,1% sur le mois, alors que son indicateur de performance accuse un repli de 3,2% et que l'indice des actions internationales se replie de 5,6%. Encore faut-il noter que c'est la baisse du dollar face à l'euro qui conduit à ce repli, les actions internationales s'ajugeant, en dollars, une hausse de 3,5%. Les actions européennes restent stables sur la période. Ce brusque revirement du billet vert a été largement neutralisé au niveau du portefeuille par la remise en place de couvertures et par l'allocation importante sur le compartiment aurifère, l'indice des mines d'or s'appréciant de 11,3% en euros sur le mois. En décembre, les statistiques économiques ont continué de confirmer la vive dégradation de l'économie réelle globale. Dans ce contexte, la FED a ramené ses taux directeurs à pratiquement zéro (0,25%), et se tient prête à prendre des mesures non conventionnelles destinées à soutenir l'activité des entreprises et l'octroi de crédits aux ménages. La composante obligatoire du portefeuille a contribué à hauteur de 1,4% à la performance du Fonds (soit plus de 100%), la sensibilité du portefeuille d'obligations s'établissant autour de 6 sur le mois. Le portefeuille crédits privés, dans cette composante obligatoire a amorcé une reprise et continuera de constituer un bon moteur de performance en 2009. L'exposition du Fonds aux actions, qui était de 11% en début de mois a rapidement été réduite à 0% dans une optique prudente.

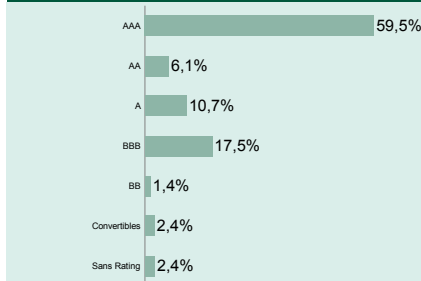
**Répartition par secteur - Poche actions**



**Répartition par échéance**



**Répart par notation - Poche obligatoire**



**Titres préférés**

Nom	Pays	Type	% Actif
France OAT 5.00% 25/04/2012	France	Obligations	10,5%
BTAN 3.75% 12/09/2010	France	Obligations	6,5%
France OAT 5.00% 25/10/2011	France	Obligations	4,4%
France OAT 5.50% 25/04/2010	France	Obligations	3,4%
France OAT 5.50% 25/10/2010	France	Obligations	2,3%
France OAT 4.00% 25/10/2014	France	Obligations	2,2%
BRESIL 8.50% 24/09/2012	Brésil	Obligations	1,5%
KINROSS GOLD CORP	Canada	Actions	1,3%
GOLDCORP INC	Canada	Actions	1,2%
NEWMONT MINING	Etats-Unis	Actions	0,9%

**Présentation du fonds**

**Date de création** 07/11/1989  
**Forme juridique** FCP de droit français  
**Indicateur de perf.** 50% MSCI ACWF + 50% Citigroup WGBI All Mat. (Eur)  
**Encours (au 31/12/2008)** 4 786 millions d'Euros  
**Devise de cotation** EURO  
**Affectation des résultats** Capitalisation  
**Code ISIN** FR0010135103  
**Code Bloomberg** CARMPAT FP



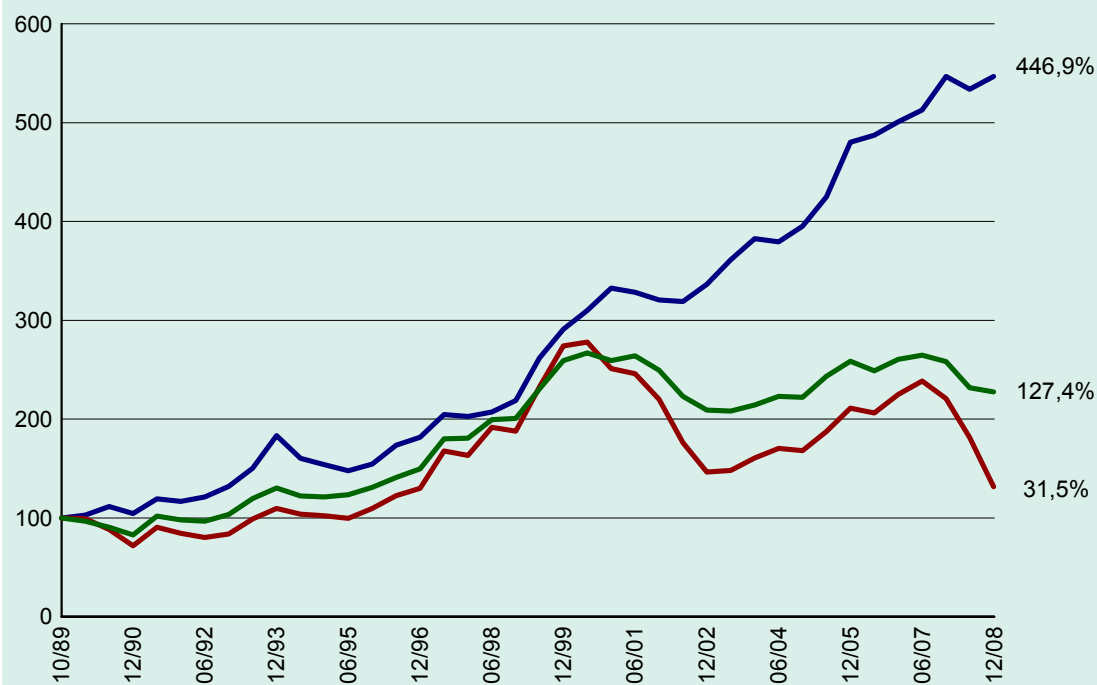
E. Carmignac & R. Onabha

Gestion des couvertures : F. Leroux

Allocation d'actifs	Décembre	Novembre	Début d'année
<b>Actions</b>	<b>17,2%</b>	<b>20,2%</b>	<b>45,4%</b>
<b>Pays développés</b>	<b>11,6%</b>	<b>13,6%</b>	<b>26,4%</b>
Australie	0,4%	0,5%	0,0%
Etats-Unis / Canada	8,1%	9,1%	14,2%
Europe hors France	2,2%	3,0%	7,4%
France	0,5%	0,6%	3,1%
Japon	0,3%	0,5%	1,7%
<b>Pays émergents</b>	<b>5,6%</b>	<b>6,5%</b>	<b>19,0%</b>
Afrique	0,0%	0,0%	0,5%
Amérique Latine	1,7%	1,9%	9,7%
Asie	3,7%	4,5%	8,3%
Moyen Orient	0,2%	0,2%	0,5%
<b>Obligations</b>	<b>50,5%</b>	<b>53,1%</b>	<b>43,8%</b>
<b>Obligations</b>	<b>50,5%</b>	<b>53,1%</b>	<b>43,8%</b>
Convertibles	1,2%	1,5%	5,4%
Etat pays développés	29,4%	28,9%	15,0%
Etat pays émergents	2,0%	2,2%	5,8%
Privés pays développés	16,4%	18,7%	16,0%
Privés pays émergents	1,6%	1,8%	1,5%
<b>Trésorerie/Divers</b>	<b>32,3%</b>	<b>26,7%</b>	<b>10,8%</b>
	<b>100,0%</b>	<b>100,0%</b>	<b>100,0%</b>



Evolution du fonds depuis sa création



— Carmignac Patrimoine Part A — Indice Carmignac Patrimoine\* — MSCI AC World Free (Eur)

Performances annuelles (%)

Année	Carmignac Patrimoine Part A	Indice Carmignac Patrimoine*
2007	9,14	-0,85
2006	4,35	0,76
2005	21,50	16,39
2004	3,25	3,55
2003	13,78	2,59
2002	4,95	-16,20
2001	-3,60	-3,81
2000	14,33	0,00
1999	32,85	29,19
1998	8,02	9,48
1997	11,67	22,41
1996	17,57	14,36
1995	0,44	8,21
1994	-16,14	-6,98
1993	38,98	25,74
1992	12,93	5,71
1991	11,80	18,12
1990	1,63	-14,34
1989*	2,89	-3,25

\* Depuis la création

Statistiques (%)

	1 an (52 s.)	3 ans (36 m.)
Volatilité du fonds	8,64	8,02
Volatilité du benchmark	11,43	6,60
Ratio de sharpe	-0,73	0,11
Bêta	0,12	0,47
Alpha	-0,03	0,54

Performances cumulées (%)	Depuis le 31/12/2007	1 mois	3 mois	6 mois	1 an	3 ans	5 ans	10 ans	Depuis la création le 07/11/1989
<b>Carmignac Patrimoine Part A</b>	<b>0,01</b>	<b>1,11</b>	<b>5,72</b>	<b>2,41</b>	<b>0,01</b>	<b>13,91</b>	<b>42,89</b>	<b>149,83</b>	<b>446,89</b>
Indice Carmignac Patrimoine*	-11,90	-3,21	-2,72	-1,89	-11,90	-11,99	6,07	13,33	127,43
Moyenne de la catégorie**	-22,12	-0,61	-9,00	-14,09	-22,12	-15,98	2,41	0,91	94,80
Classement (quartile)	1	1	1	1	1	1	1	1	1

\* 50 % MSCI AC World Index Free (Eur) + 50 % Citigroup WGBI All Maturities (Eur)\*\* Diversifié international allocation mixte, Source Europerformance

Les performances passées ne préjugent pas des performances futures et ne sont pas constantes dans le temps.